

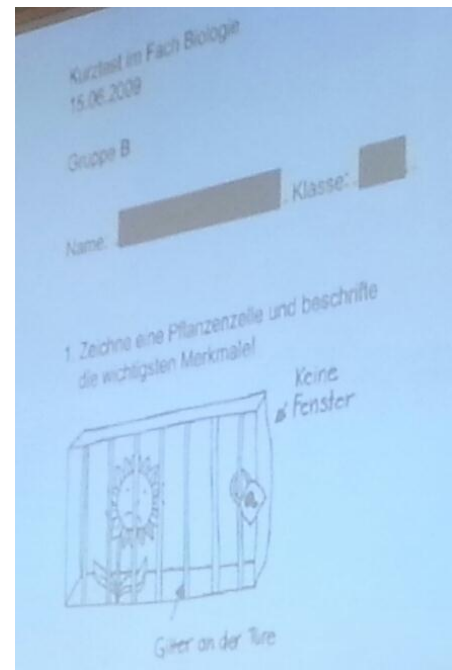
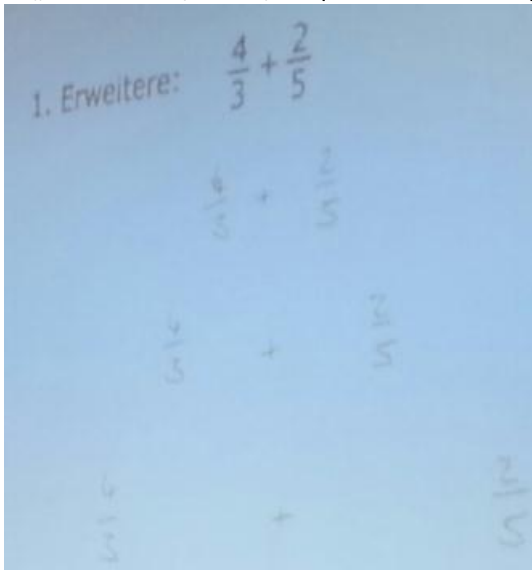
**EU-Projekt: Kooperative Offene Lernformen in der Beruflichen Bildung
Schlierbach, 14.12.2014**

Herr Prof. Hofmann startet seinen Vortrag „Entwicklungsförderliche Haltung von Lehrpersonen“ mit folgender Aufgabenstellung: „Wenn ich von einer SuS solche Aufgabenlösungen präsentiert bekäme, würde ich in welcher Art Rückmeldung geben...“

1. „Wie nennt man den Wissenschaftsbereich, in dem alle Lebewesen klassifiziert werden?
SuS: Antwort: Rassismus.

2. „Zeichnen Sie eine Pflanzelle und beschriften die wichtigsten Merkmale (siehe Abb. rechts)

3. „Erweitere $\frac{4}{3}$ zu $\frac{2}{5}$.“ (siehe Abb. unten)



4. „Woran kann man erkennen, dass dies ein rechter Winkel ist?“

